

TD2 | Presentado por:
Santiago Marin, Jhojan Peña, Camila Vergara y Valentina Vivas

Introducción

En el presente manual se expone el diseño de la Marca gráfica de la Plataforma IAP (Investigación Acción Participativa) Se describe de manera detallada la creación de la identidad visual, a través de la explicación del imago tipo, sus jerarquías y disposiciones, el respectivo aire de limpieza, el nominal, la tipografía; se presenta el formato full color y su versión a blanco y negro, además de algunas de sus posibles aplicaciones.

Esta nueva identidad visual busca transmitir a los usuarios que la Plataforma IAP es una iniciativa dedicada a fortalecer las capacidades de las comunidades y organizaciones locales a través de la Investigación Acción Participativa (IAP). El manual sirve además como guía para la correcta y eficaz aplicación de la nueva identidad visual en diferentes formatos y contextos.

Índice

01 Identidad conceptual

Misión	05
Visión	06
Concepto de diseño	07

02 Marca gráfica

Construcción del símbolo	09
Tipografía	10
Descriptivo	11
Disposiciones	12
Pauta constructiva	13
Reducción máxima	14
Área de limpieza	15
Gama cromática	16
Imagotipo en escala de grises	17
Imagotipo en positivo y negativo	18
Imagotipo en una tinta	19
Tipografía corporativa	20

03 Usos

Imagotipo sobre color	22
Imagotipo sobre texturas	23
Usos prohibidos	24

04 Aplicaciones

Formatos impresos	26
Merchandasing	34
Arquitectura visual	36
Gráfica digital	37
Elementos de promoción	41



01

Identidad Conceptual

Misión

Promover la formación y la investigación en Investigación Acción Participativa (IAP) para fortalecer las capacidades de las comunidades y organizaciones locales. A través de la colaboración entre instituciones académicas y sociales, busca generar soluciones participativas a los problemas comunitarios, apoyándose en la recuperación de saberes locales y el desarrollo de proyectos sostenibles con enfoque en educación popular, comunicación comunitaria e innovación social.

Visión

Ser una plataforma líder en la promoción y práctica de la IAP en Colombia, contribuyendo al desarrollo sostenible y a la construcción de paz en las comunidades locales. Buscamos consolidarnos como un referente en la creación de proyectos colaborativos que respondan a las necesidades de las comunidades, impulsando el diálogo y la cooperación entre la academia y los actores locales.

Concepto de diseño

Conceptos clave: colaboración, inclusión, innovación, sostenibilidad, empoderamiento y desarrollo comunitario.

Se buscó crear una identidad visual que transmita a los usuarios que la Plataforma IAP es una iniciativa dedicada a fortalecer las capacidades de las comunidades y organizaciones locales a través de la Investigación Acción Participativa. No solo se centra en la IAP como herramienta, sino que también promueve el desarrollo de proyectos sostenibles y soluciones a problemáticas comunitarias. Su enfoque en la educación popular, la comunicación comunitaria y la gestión de proyectos innovadores resalta la importancia de una colaboración efectiva para el empoderamiento y la recuperación de los saberes locales.



02

Marca Gráfica

Marca Gráfica

Construcción del Símbolo



Crecimiento e
interconexión

Sinergia y unidad

El símbolo busca representar el compromiso con la IAP, reflejando su misión de empoderar comunidades y fomentar la colaboración, guiado por valores de calidad, respeto e inclusión.

Marca Gráfica
Tipografía

Lato

Lorem ipsum dolor
sit amet

Aa Bb Gg

Tipografía Lato

Categoría: Sans serif

Clasificación (Familia): Humanista

Diseñador Tipográfico: Łukasz Dziedzic

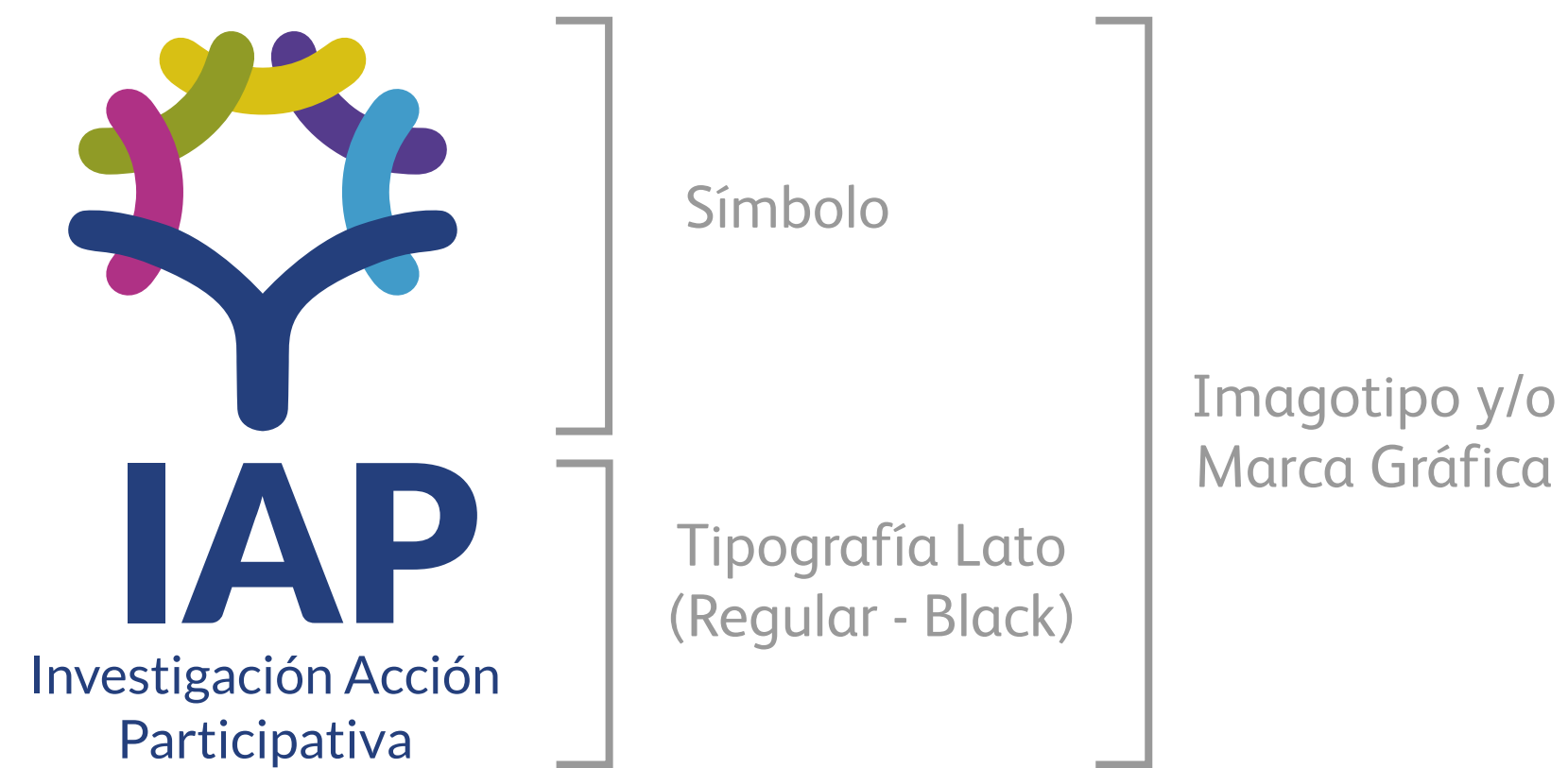
Esta tipografía para el imago tipo transmite una sensación de modernidad; es legible en pantallas y en formatos impresos. Sus terminaciones limpias y medianamente redondeadas, le dan un toque amigable, genera confianza y permite combinarse fácilmente con otros elementos visuales.

Marca Gráfica Descriptivo

Horizontal



Vertical



Marca Gráfica

Disposiciones

Las únicas disposiciones en las que se debe utilizar la marca son las que se especifican en este manual:

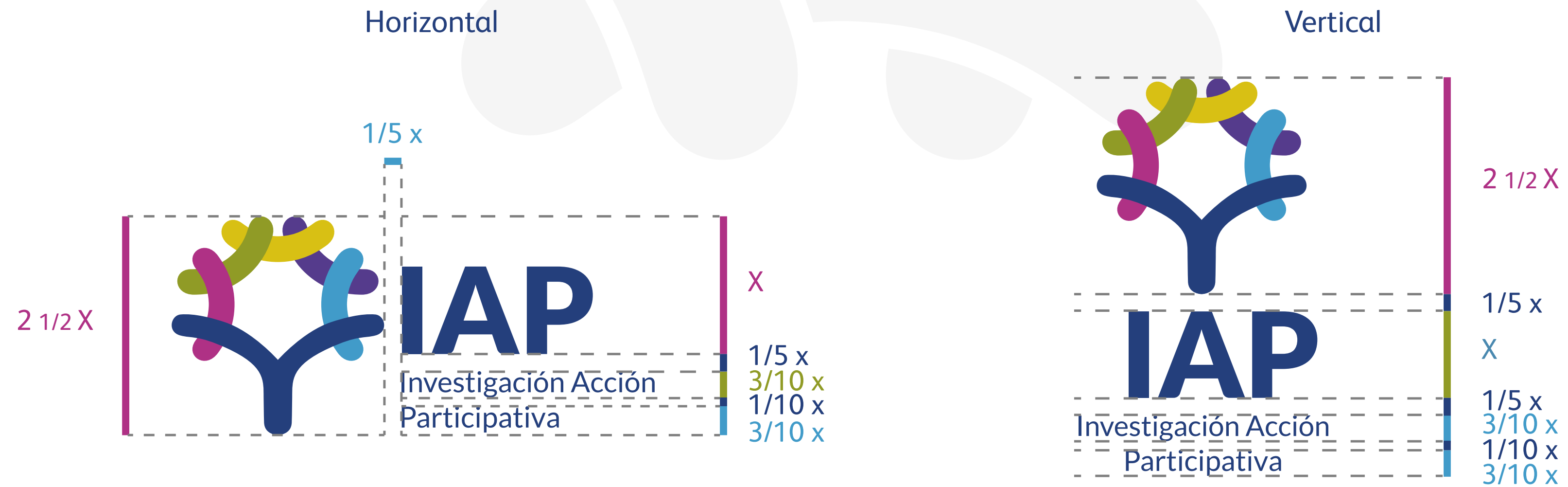
1. Horizontal: esta disposición es la principal y es la que debe estar en la mayoría de aplicaciones realizadas por la plataforma.

2. Vertical: esta opción debe ser utilizada únicamente cuando el uso horizontal no pueda ser aplicado, ya sea por formato o espacio.



Marca Gráfica

Pauta constructiva



La pauta constructiva determina las proporciones de cada elemento del imagotipo para garantizar que la identidad visual se utilice correctamente. En este caso, la altura de la letra P, ubicada en las siglas, es la que determina la altura de X.

Marca Gráfica

Reducción mínima



La reducción mínima refiere al tamaño más pequeño en el que puede ser utilizado el imagotipo para que sea legible.

1. Horizontal: en esta disposición el tamaño mínimo será de 4cm de ancho.
2. Vertical: en esta disposición el tamaño mínimo será de 3cm de alto.

Marca Gráfica Área de limpieza



El área de limpieza debe tenerse en cuenta cada vez que se haga uso del imagotipo. Dentro de esta margen no debe ubicarse ningún otro elemento gráfico, puesto que podría interferir en la legibilidad. Esta área está determinada por la letra P, de las siglas del imagotipo.

Marca Gráfica

Gama cromática



Pantone 2154 C
Hex: #243F7C
RGB: (36, 63, 124)
C: 98 %
M: 81 %
Y: 20 %
K: 6 %

Pantone 241 C Hex: #AF3185
C: 35 % M: 91 % Y: 4 % K: 0 % RGB: (175, 49, 133)

Pantone 2389 C Hex: #419BC9
C: 71 % M: 25 % Y: 9 % K: 1 % RGB: (65, 155, 201)

Pantone 582 C Hex: #909B26
C: 49 % M: 24 % Y: 99 % K: 7 % RGB: (144, 155, 38)

Pantone 605 C
Hex: #D8C014
RGB: (216, 192, 20)
C: 18 % M: 18 % Y: 95 % K: 2 %

Pantone 268 C
Hex: #553B8C
RGB: (85, 59, 140)
C: 81 % M: 86 % Y: 3 % K: 0 %

Se eligieron colores vibrantes sugieren un compromiso con la educación, el bienestar y la sostenibilidad. Se debe utilizar el color especificado en el manual para mantener la consistencia en todas las reproducciones del imago tipo.

Marca Gráfica
Imagotipo en escala de grises



Pantone 877 C
Hex: #8A8D8F
RGB: (138, 141, 143)
C: 47 %
M: 35 %
Y: 35 %
K: 14 %

Pantone 424 C
Hex: #707372
RGB: (112, 115, 114)
C: 54 %
M: 41 %
Y: 43 %
K: 26 %

Pantone 446 C
Hex: #3F4444
RGB: (63, 68, 68)
C: 68 %
M: 54 %
Y: 53 %
K: 54 %

Pantone 447 C
Hex: #373A36
RGB: (55, 58, 54)
C: 68 %
M: 56 %
Y: 59 %
K: 63 %

Se debe utilizar el color especificado en el manual para mantener la consistencia en todas las reproducciones del imagotipo. El imagotipo en invertido solo será utilizado en situaciones especiales.

Marca Gráfica
Imagotipo en positivo y negativo

Positivo

Negativo



Para usos del imagotipo a una tinta y sobre fondos de color, se podrá utilizar la versión en positivo y/o negativo, según se requiera.

Marca Gráfica Imagotipo a una tinta



Para usos del imagotipo sobre fondos de color, se podrá utilizar cualquiera de estas versiones a una tinta, según cómo se requiera. Solo pueden utilizarse en los colores definidos en la gama cromática.

Marca Gráfica
Tipografía Corporativa

PT Sans

Lorem ipsum dolor
sit amet

Aa Bb Gg

Tipografía PT Sans

Categoría: Sans serif

Clasificación (Familia): Humanista

Diseñadores Tipográficos:

Alexandra Korolkova, Olga Umpelova
y Vladimir Yefimov

Tipografía secundaria para uso editorial o promocional. Es de alta legibilidad, las mayúsculas poseen un aspecto equilibrado que contrasta perfecto con las minúsculas que tienen una altura más reducida.

A stylized, light-colored tree graphic is centered on the page. It has a thick trunk and several branches that curve upwards and outwards, ending in rounded, leaf-like shapes. The tree is rendered in a lighter shade of the background color, creating a subtle watermark effect.

03

Usos

Usos Imagotipo sobre color



Para usos del imagotipo sobre fondos de color y/o texturizados, se podrá utilizar cualquier versión a una tinta, en positivo y/o negativo.

Usos Imagotipo sobre texturas



Para usos del imagotipo sobre fondos de color y/o texturizados, se podrá utilizar cualquier versión a una tinta, en positivo y/o negativo.

Usos Usos prohibidos

Es de uno incorrecto:

Cambiar el color del texto del imago tipo.

Añadir textos, sombras, efectos o elementos al imago tipo.

Alterar el orden de los elementos.

Cambiar la tipografía al imago tipo.

Rotar el imago tipo.

Deformar el imago tipo.

Invadir el área de limpieza con otros elementos.





04

Aplicaciones

Formatos impresos



Ancho: 215.9 mm
Alto: 279.4 mm
Márgenes estándar para texto:
Superior: 25 mm
Inferior: 20 mm
Izquierdo y derecho: 15 mm cada uno.

Una hoja de papel con membrete que presenta el logotipo de IAP en la parte superior, ideal para documentos oficiales y comunicaciones de la empresa. La disposición visual refuerza la identidad corporativa de manera sencilla y formal.

Sobre azul con el logo y gráficos en tonos más claros, reforzando la identidad visual de IAP



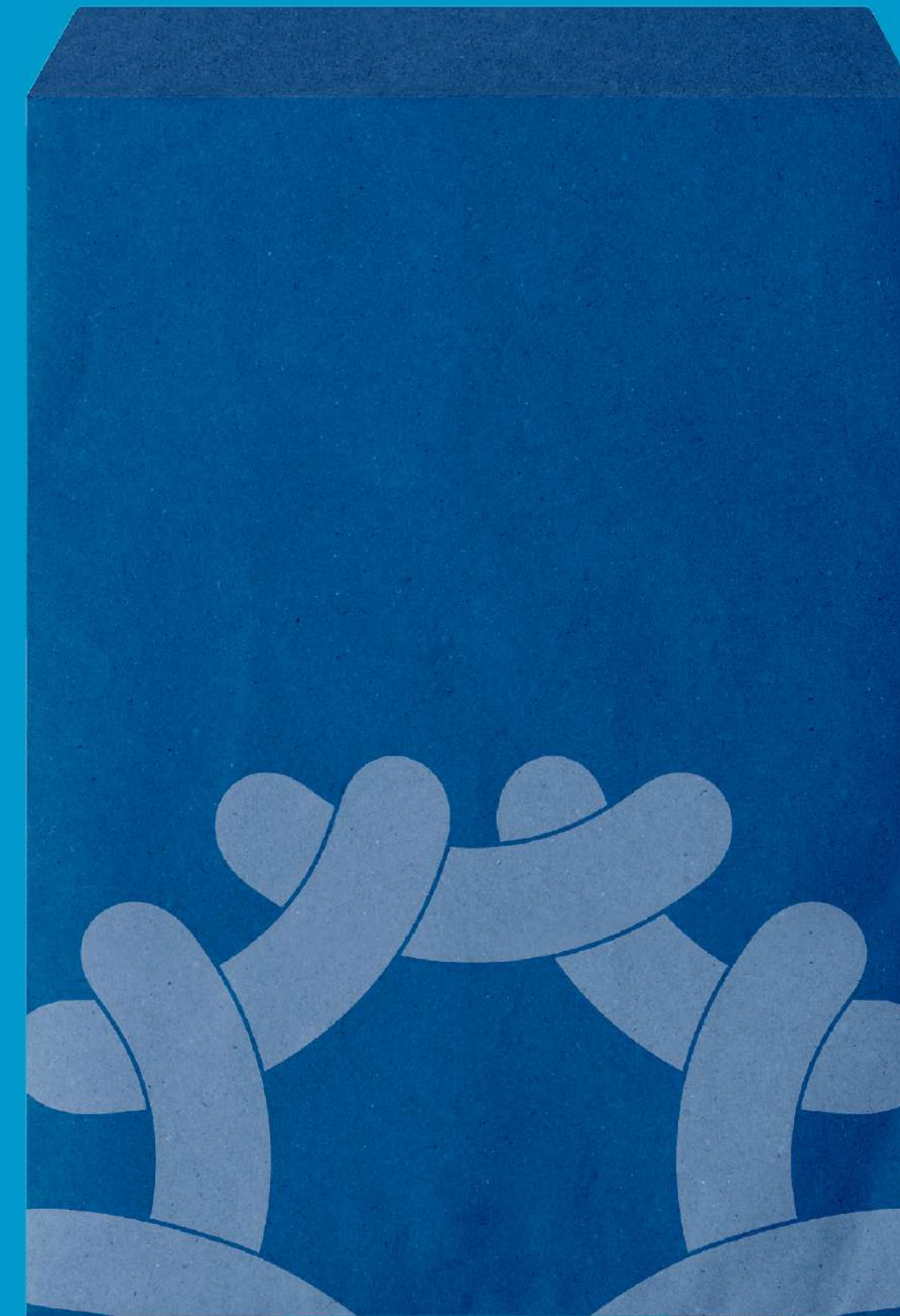
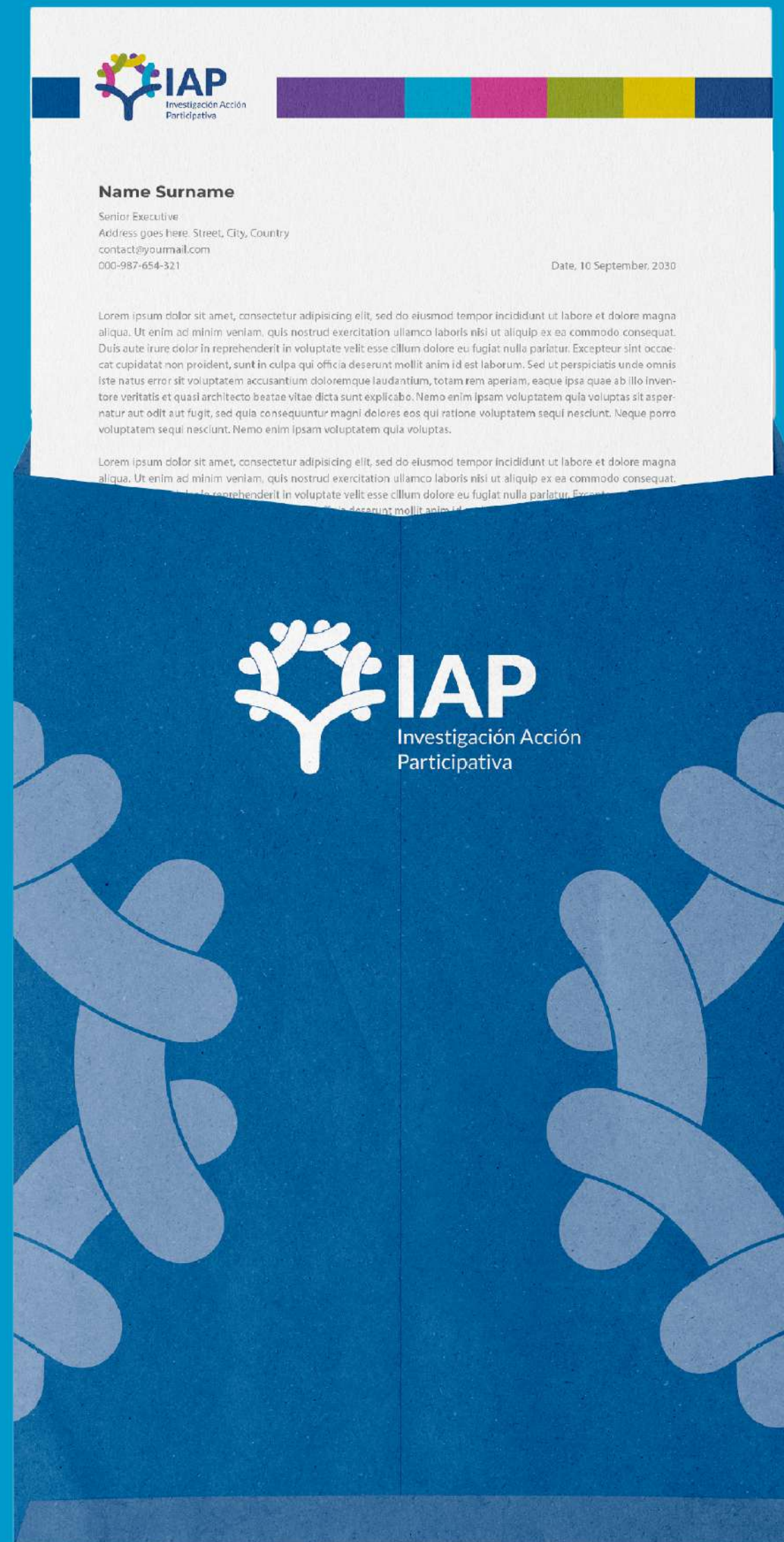
Ancho: 230 mm
Alto: 305 mm
Medidas del bolsillo interno:
Altura: 70 mm a 100 mm



Ancho: 85 mm
Alto: 55mm
Márgenes del documento:
Superior: 25 mm
Inferior: 20 mm
Laterales: 15 mm (Ambos lados).

Diseño de tarjeta corporativa con el logo de "IAP" en un lado y datos de contacto en el otro, usando gráficos coloridos que representan los valores de inclusión y diversidad.





Sobre azul con el logo y gráficos en tonos más claros, reforzando la identidad visual de IAP

La carpeta con bolsillo de IAP presenta un diseño en colores corporativos, predominando tonos azules y blancos que transmiten profesionalismo y seriedad. La estética minimalista, combinada con el logotipo en posición destacada, aporta elegancia y coherencia visual, mientras que el bolsillo interno añade funcionalidad sin comprometer el estilo limpio y ordenado de la presentación.





USB azul con el logo de "IAP" y ramas blancas, combinando funcionalidad y estética. El diseño minimalista resalta el logo, mientras que las ramas blancas aportan un toque sutil y elegante.

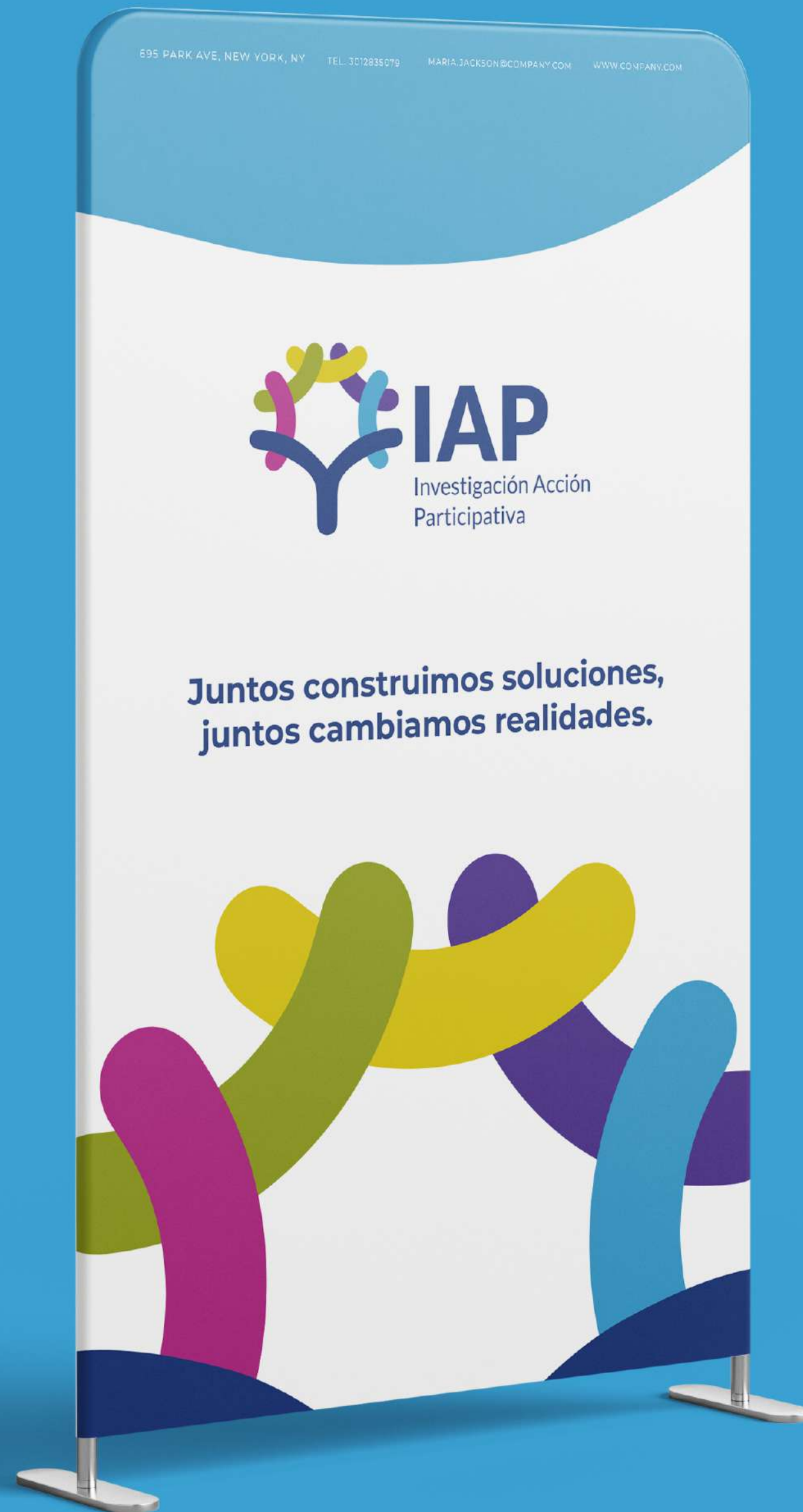


Diseño de tarjeta corporativa con el logo de "IAP" en un lado y datos de contacto en el otro, usando gráficos coloridos que representan los valores de inclusión y diversidad.

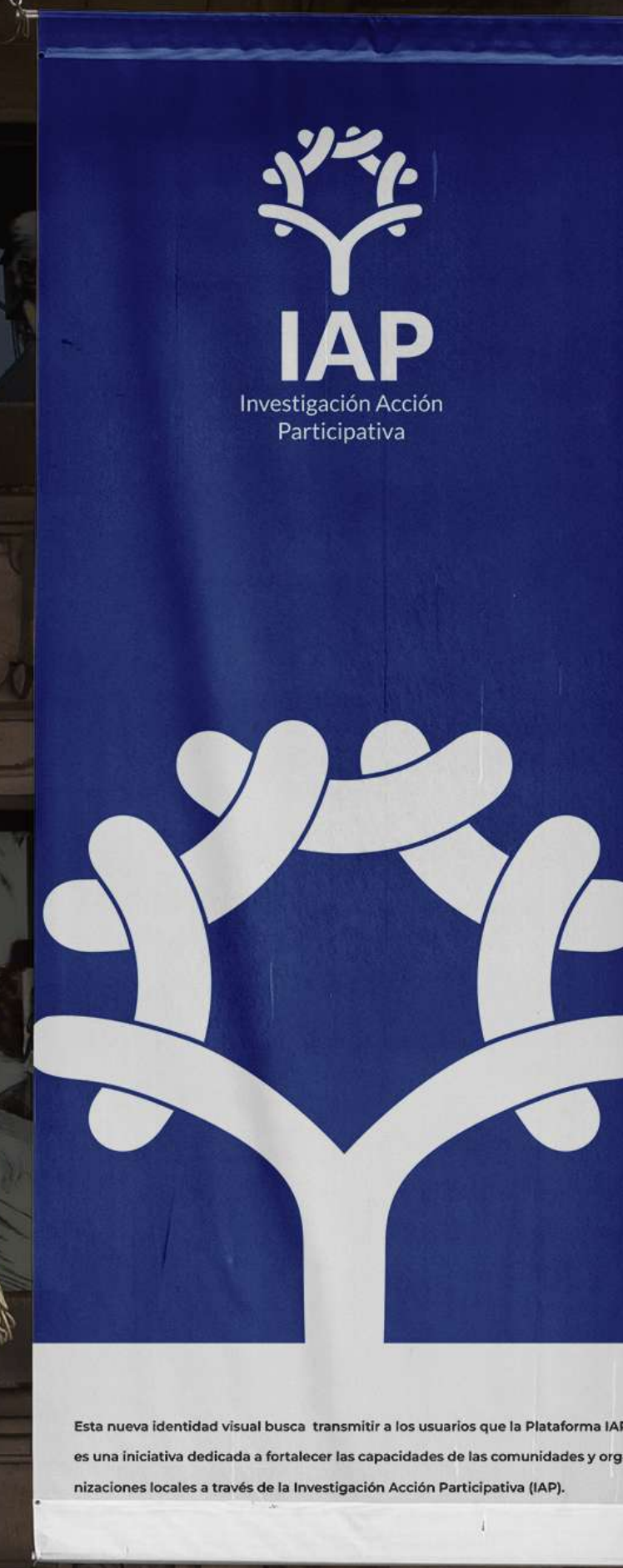
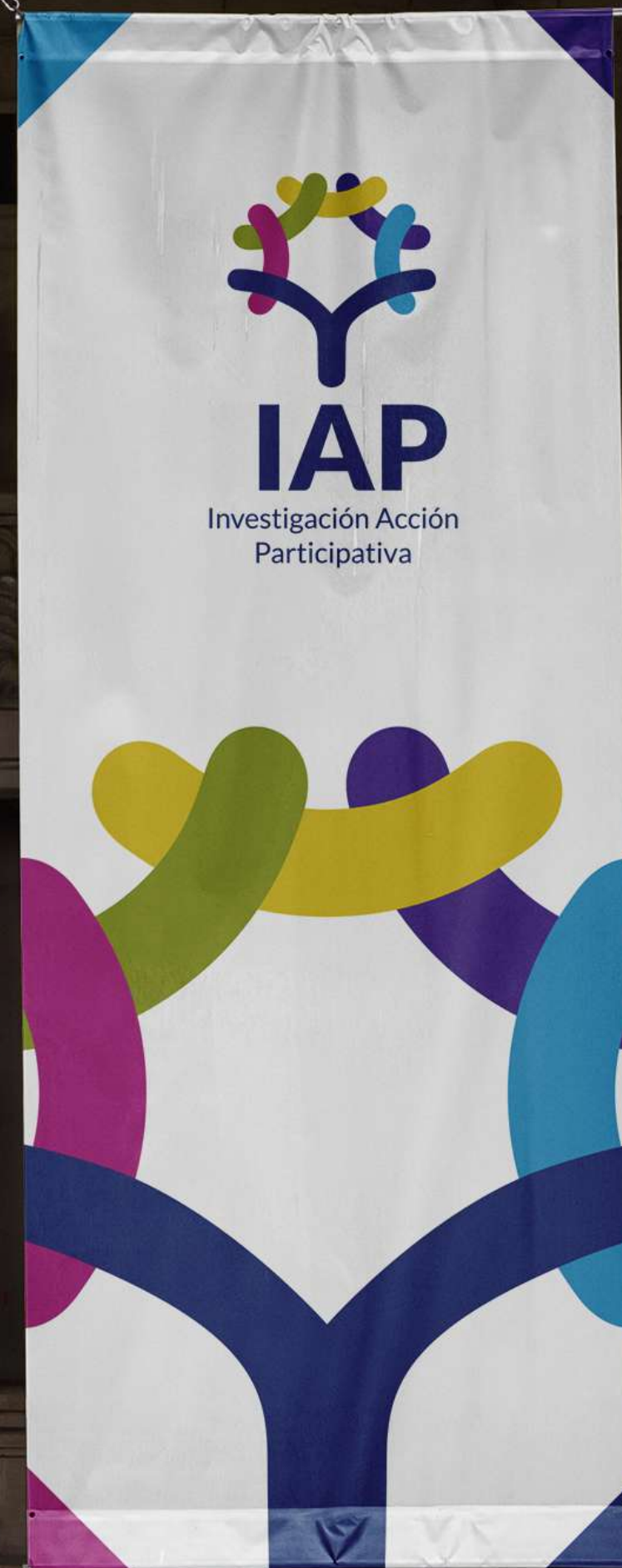
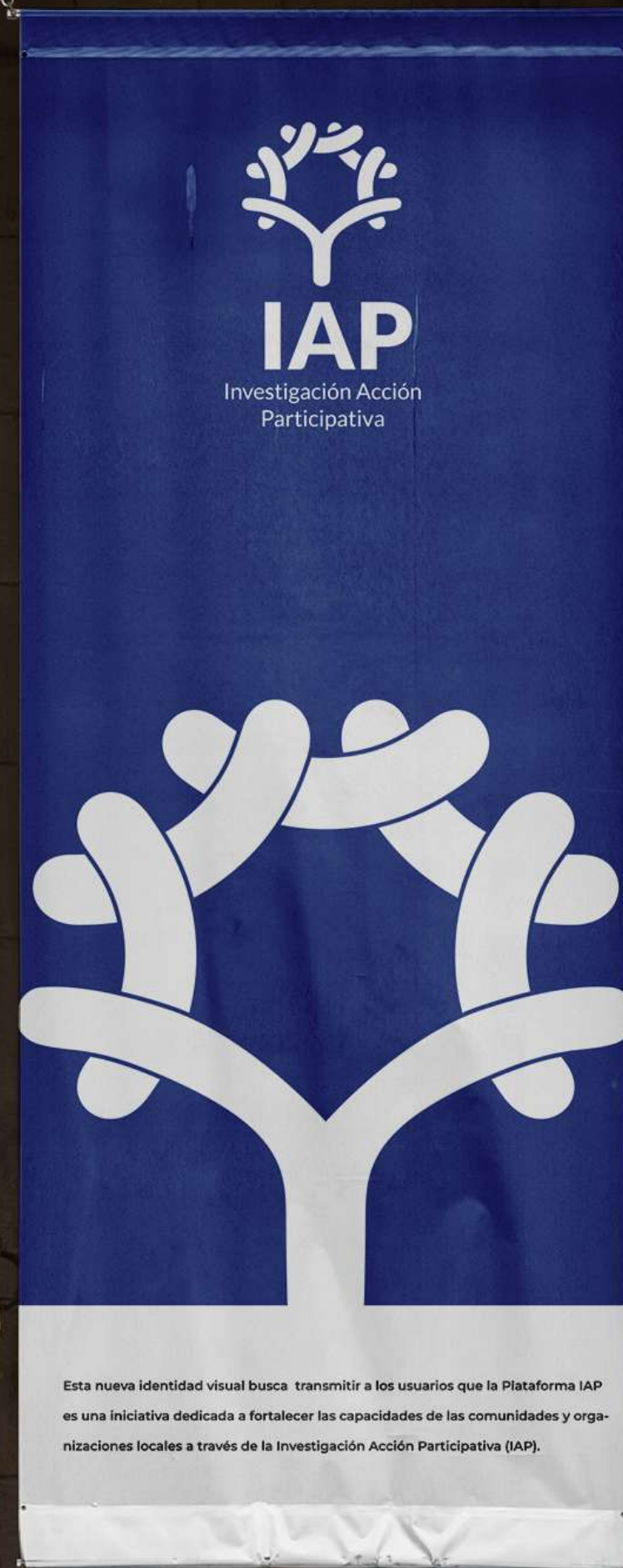


La imagen muestra varios elementos de papelería y accesorios corporativos dispuestos de forma organizada. El logotipo de IAP está presente en cada artículo, desde carpetas y hojas membretadas y tarjeteros, destacándose en posiciones estratégicas y visibles. La composición emplea los colores institucionales, creando una identidad visual consistente que refleja profesionalismo y cohesión en toda la papelería de la organización.

Merchandising



El logotipo de IAP es el elemento central de los pendones, destacándose en colores vivos. Está diseñado para ser visible desde lejos, conservando claridad y fuerza en la representación gráfica.



En el centro del cartel, el logotipo de IAP ocupa una posición prominente, con un tamaño que asegura una fácil identificación y un impacto visual consistente con la identidad de la marca.

Arquitectura visual



El logotipo de IAP aparece en la parte frontal del stand, manteniendo una presencia fuerte. Los colores y la ubicación reflejan un diseño pensado para captar la atención y reforzar la marca en eventos.

Gráfica digital



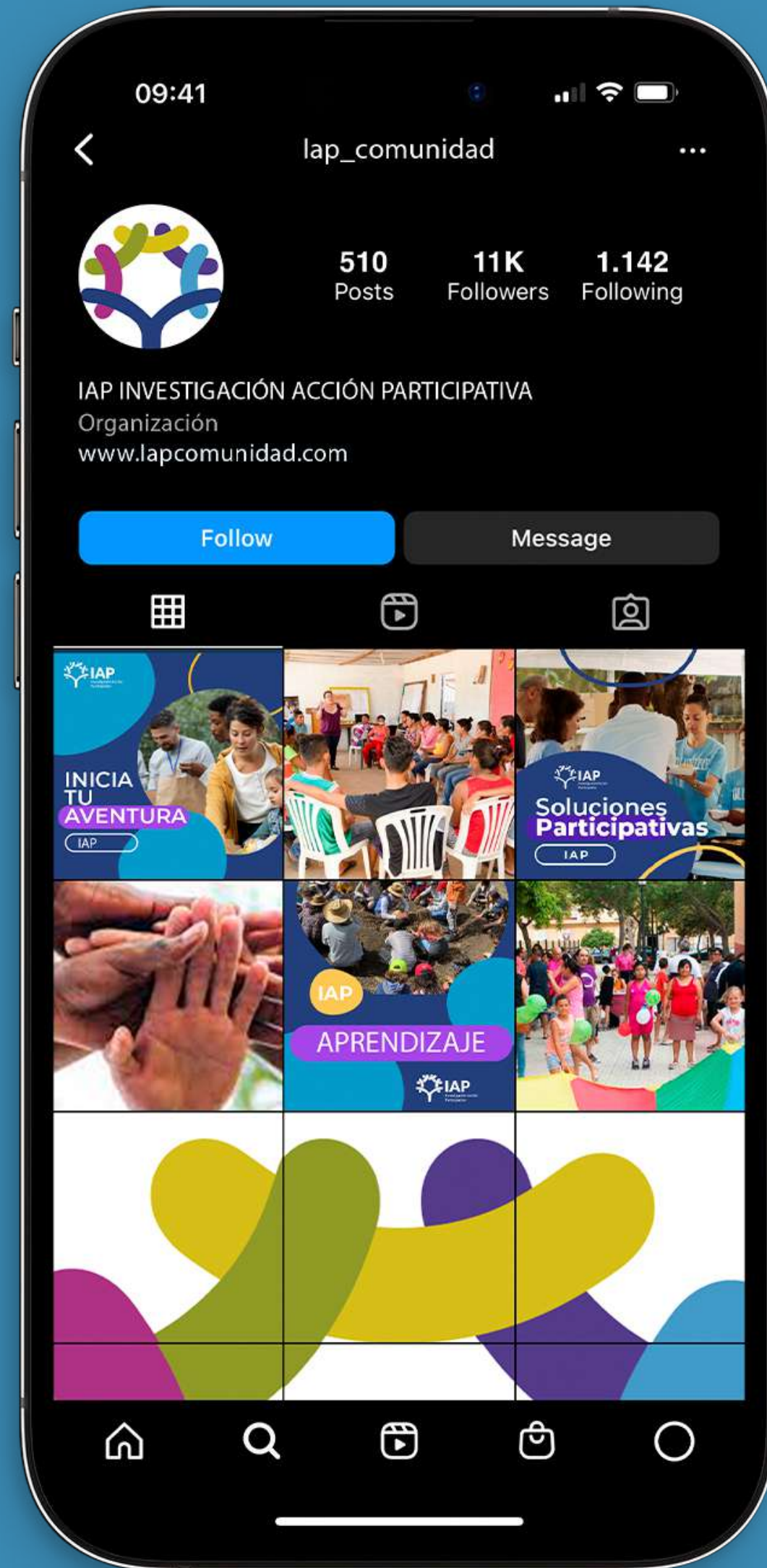
El logotipo de IAP se sitúa en la esquina superior derecha de las diapositivas, garantizando visibilidad sin interferir con el contenido. Su ubicación y tamaño proyectan profesionalismo.



El logotipo de IAP se sitúa en la esquina superior derecha de las diapositivas, garantizando visibilidad sin interferir con el contenido. Su ubicación y tamaño proyectan profesionalismo.



El logotipo se integra en una posición secundaria, manteniendo coherencia visual y permitiendo que los colores corporativos armonicen con el fondo para fortalecer la identidad digital.



El logotipo se integra en una posición secundaria, manteniendo coherencia visual y permitiendo que los colores corporativos armonicen con el fondo para fortalecer la identidad digital.

Elementos de Promoción



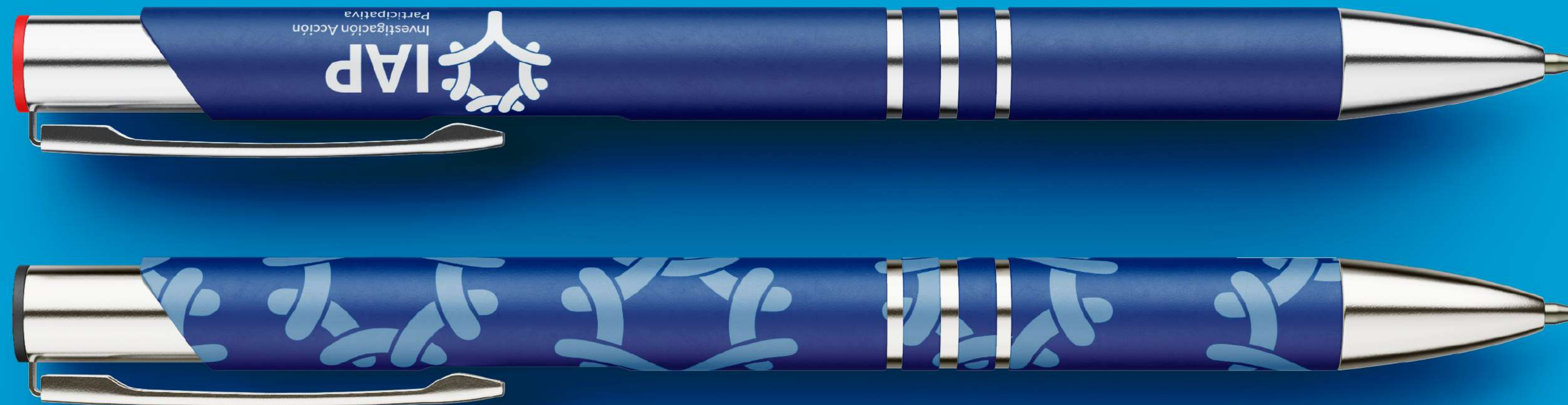
El logotipo ocupa un lugar en una esquina del mouse pad, destacándose en contraste con el fondo blanco y añadiendo un toque corporativo sin sobrecargar el diseño.

En la portada de la libreta, el logotipo de IAP está centrado, destacándose en colores institucionales. La disposición es minimalista, permitiendo que el logotipo sea el foco principal.

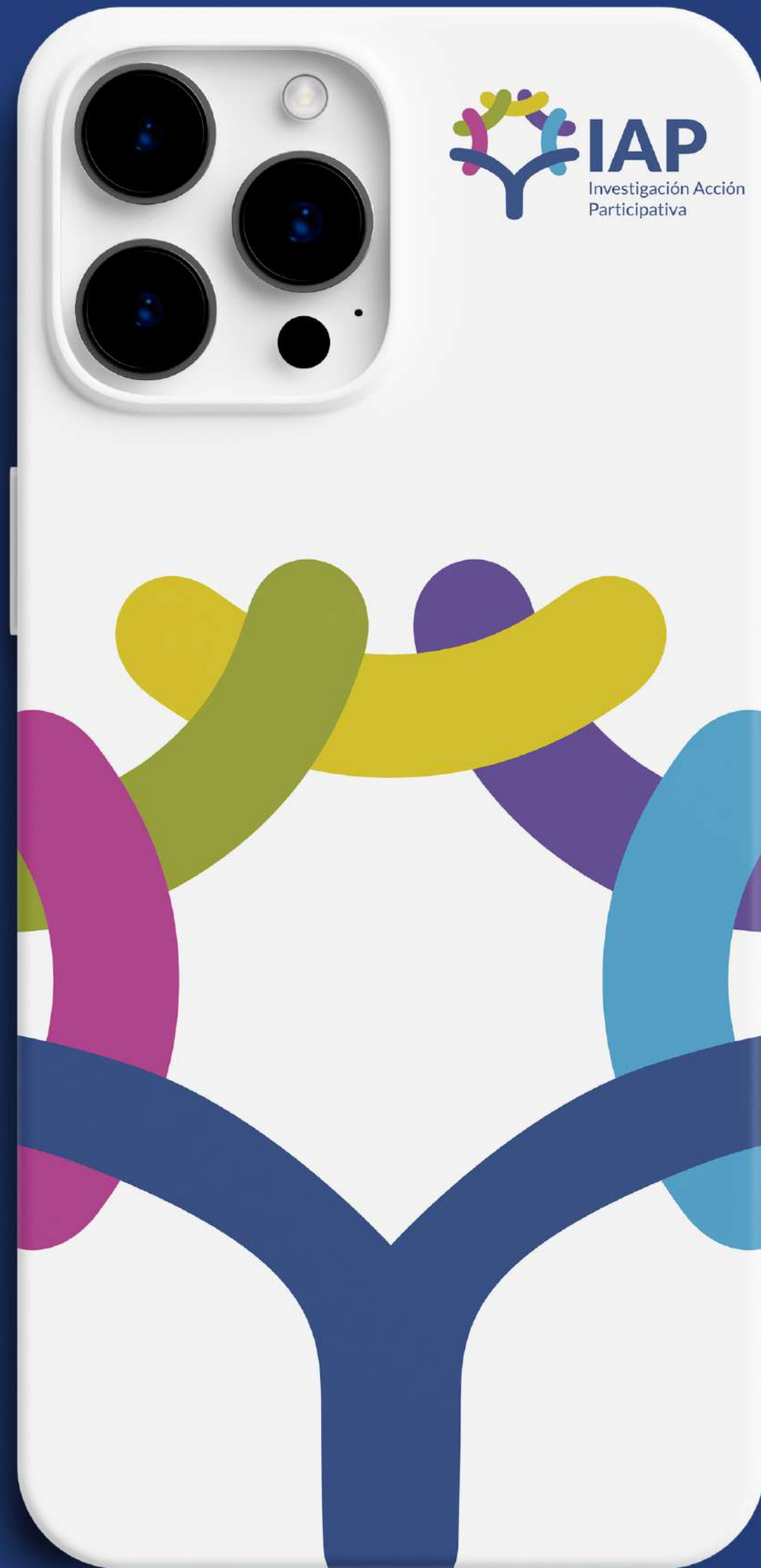




En el bolsillo frontal, el logotipo de IAP está bien situado, visible y resaltado por el contraste con el fondo beige. Los elementos gráficos lo complementan sin opacar su presencia.



El logotipo de IAP se encuentra en el lateral del bolígrafo, discreto pero reconocible, con colores que destacan contra el fondo.



El logotipo ocupa una posición central en la funda, rodeado de un diseño minimalista que mantiene la identidad visual sin sobrecargar la estética.



El logotipo se coloca en el frente de la gorra, capturando la atención de forma inmediata y resaltando los colores corporativos.



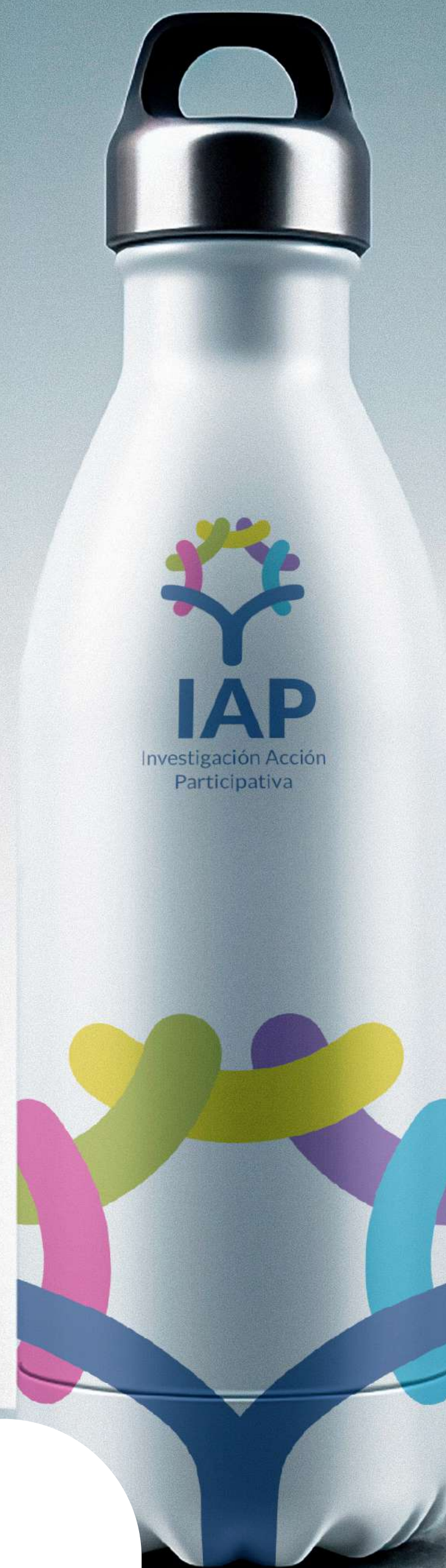
El logotipo está ubicado en el pecho, manteniendo una visibilidad clara y representando la marca de manera simple pero efectiva, Mientras que el símbolo se sitúa en la parte baja a la derecha para generar dinamismo y estética a la camisa

El logotipo se encuentra en la parte baja centrado de la chaqueta, destacando contra el fondo azul y proporcionando un toque distintivo.





El logotipo aparece en el centro de la taza, acompañado de gráficos que refuerzan la identidad de IAP sin robarle protagonismo.



El logotipo se sitúa en el cuerpo de la botella, con un diseño limpio que permite una buena visibilidad y refuerza el branding.



El logotipo de IAP está en el centro del pin, en un tamaño pequeño pero reconocible, ideal para añadir un toque de marca en prendas o accesorios.



Un sticker con el logo de IAP, donde destaca sus colores y su forma geometrica, ideal para promocionar la marca en distintos soportes.



Credenciales y lanyard diseñados con el logotipo de IAP, ideales para identificar al personal en eventos y actividades.

